



กรมชลประทาน

คู่มือการปฏิบัติงาน

เรื่อง
กระบวนการพิจารณาโครงการ

โดย

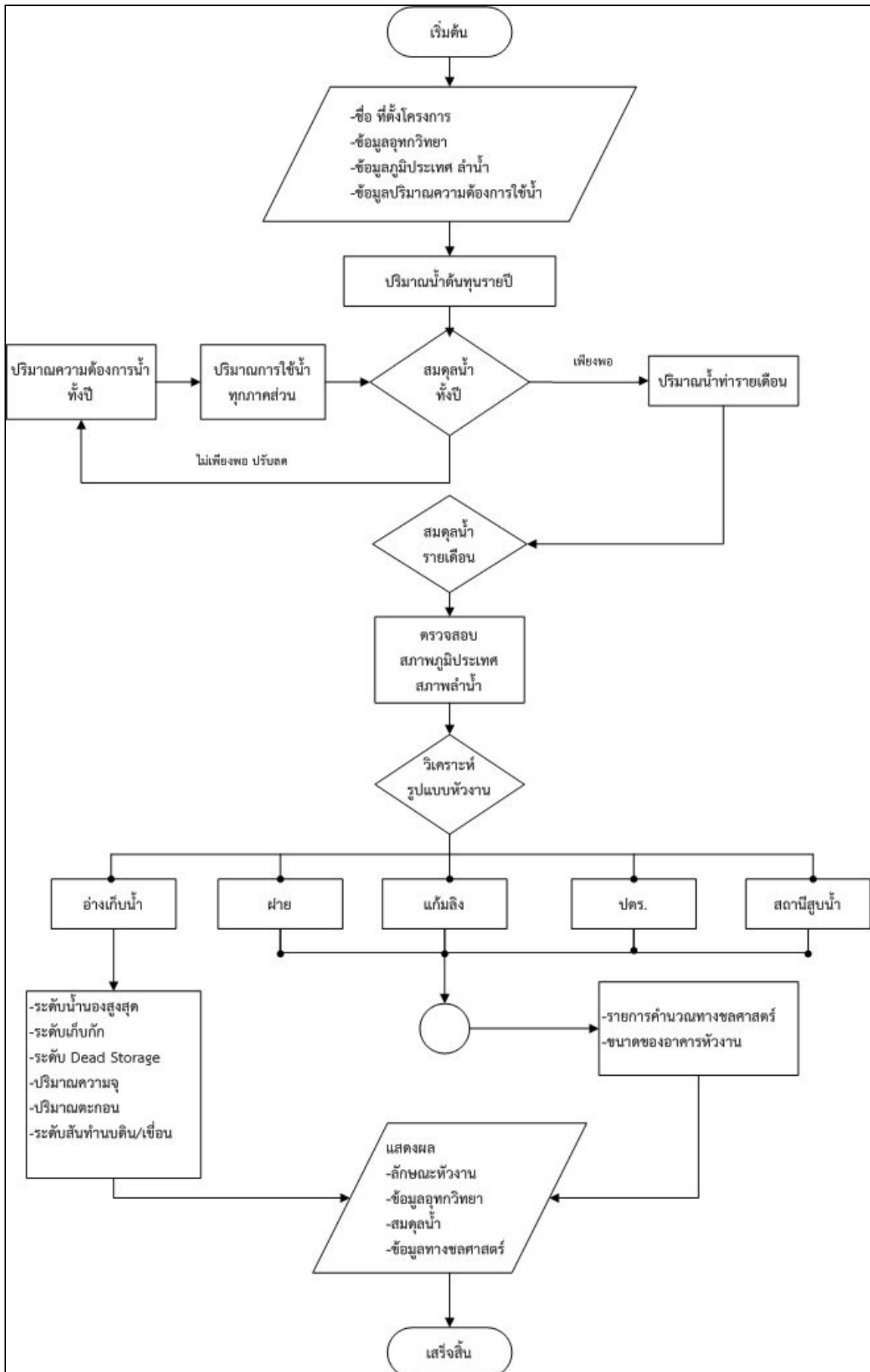
ฝ่ายพิจารณาโครงการ
สำนักงานชลประทานที่ 7

สำนักงานชลประทานที่ 7
กรมชลประทาน



รวบรวมโดย ทีมงานจัดการความรู้สำนักงานชลประทานที่ 7

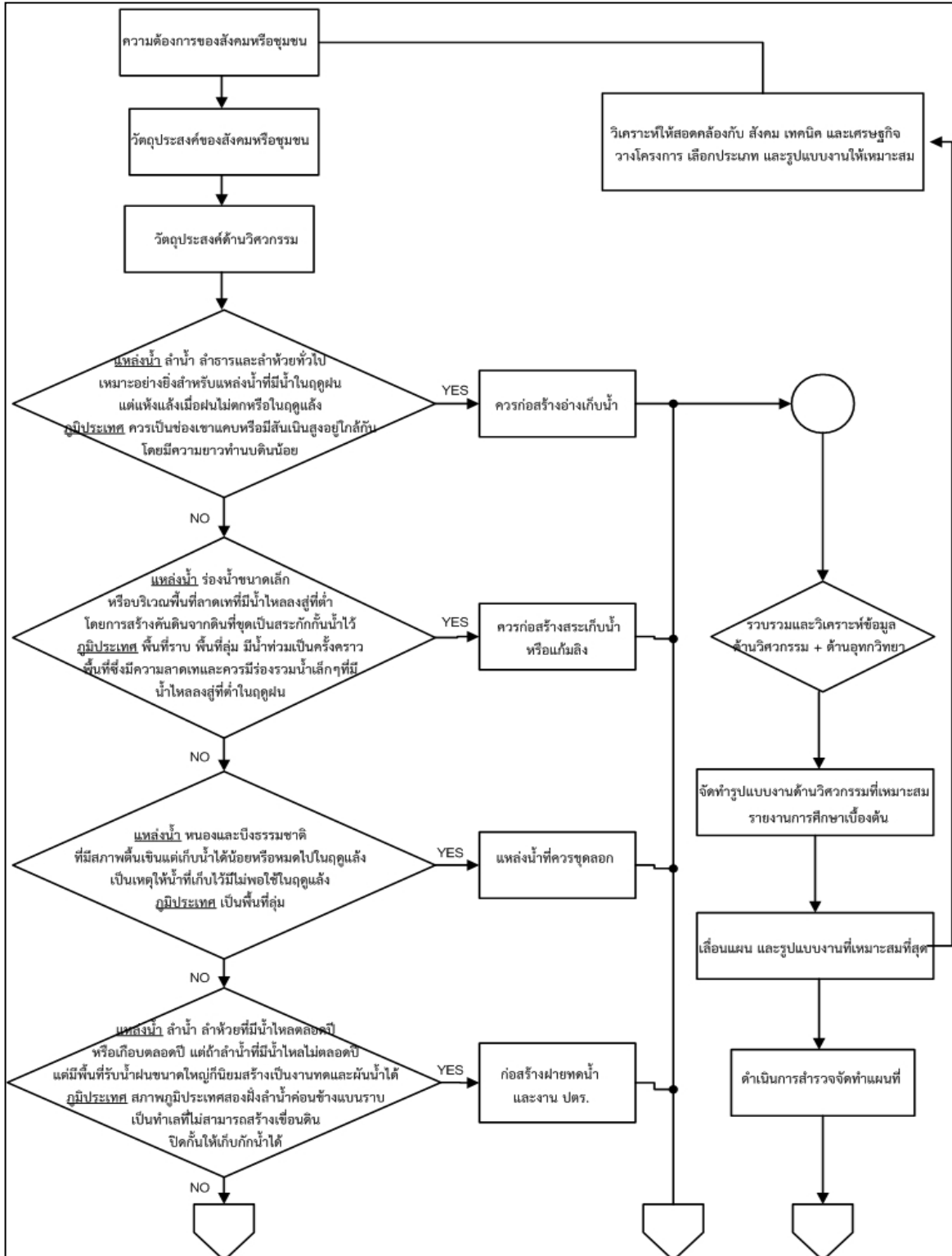
การวิเคราะห์รูปแบบหัวงานโครงการ สามารถเขียนเป็นผังแสดงกระบวนการของการทำงานได้ ดังนี้



สรุป

การพิจารณาโครงการเบื้องต้น (Reconniassance or Preliminary Study) เป็นการศึกษาเบื้องต้นจากสถิติข้อมูลต่างๆ และแผนที่ที่มีอยู่ ส่วนใหญ่เป็น Desk Study เพื่อพิจารณาว่าโครงการดังกล่าวมีความเป็นไปได้ทางวิศวกรรมและความเหมาะสมทาง เศรษฐกิจ สังคม ฯลฯ เพียงใด หากเป็นโครงการที่ไม่มีความเหมาะสมทางวิศวกรรมหรือมีปัญหาอื่นๆ ก็จะยกเลิก แล้วแจ้งให้ผู้ร้องเรียนทราบ หากไม่มีปัญหาก็จะดำเนินการสำรวจจัดทำแผนที่และสำรวจรายละเอียดอื่นๆ เพื่อนำผลมาประกอบพิจารณาดำเนินการขั้นต่อไป

ขั้นตอนการพิจารณาโครงการเบื้องต้นอาจสรุปได้เป็นผังแสดงกระบวนการทำงานได้ดังนี้



ขั้นตอนการพิจารณาโครงการเบื้องต้นอาจสรุปได้เป็นผังแสดงกระบวนการทำงานได้ดังนี้ (ต่อ)

